

leicht weit

Light Structures

Jörg Schlaich Rudolf Bergemann



Ausstellung

01. März – 25. Oktober 2013

Museum unter der Yburg
Kernen-Stetten

Programm

Die faszinierenden Konstruktionen der Ingenieure Jörg Schlaich und Rudolf Bergermann und ihres Teams zeigen ganzheitliche Ingenieurbaukunst in sozialer Verantwortung.

Fr 01.03.2013 Klaus Häcker **Begrüßung**
Annette Bögle **Einführung**
Jörg Schlaich mit Rudolf Bergermann **Dank**
Vernissage

Fr 12.04.2013 Mike Schlaich
schlaich bergermann und partner –
baukultur international

Fr 07.06.2013 Kathy Meiss
Hochschule für Technik Stuttgart
Brücken? Brücken!

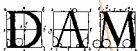
Fr 05.07.2013 Walter Haase
ILEK – Universität Stuttgart
Die Zweite Stuttgarter Schule:
von Jörg Schlaich zu Werner Sobek

Fr 13.09.2013 Frieder Schlaich
Vom Bauen in Afrika – ein Filmabend

Fr 25.10.2013 Jörg Schlaich
Leichtbau – Wie und Warum
Vom Olympiadaach zum Killesbergturm
Finissage

Beginn jeweils um 19.30 Uhr
in der Glockenkelter, Hindenburgstraße 43

Eine Ausstellung des
Deutschen Architektur Museums



Mit freundlicher Unterstützung
von



Verein für Heimat
und Kultur e.V.
Kernen im Remstal

Museum unter der Yburg

Hindenburgstraße 24, 71394 Kernen-Stetten

Telefon 0 71 51 - 4 13 00

Öffnungszeiten Sonn- und Feiertag 15 - 18 Uhr
und nach Vereinbarung, im August geschlossen

Foto Vorderseite: avcommunication AG, Günther Ahner